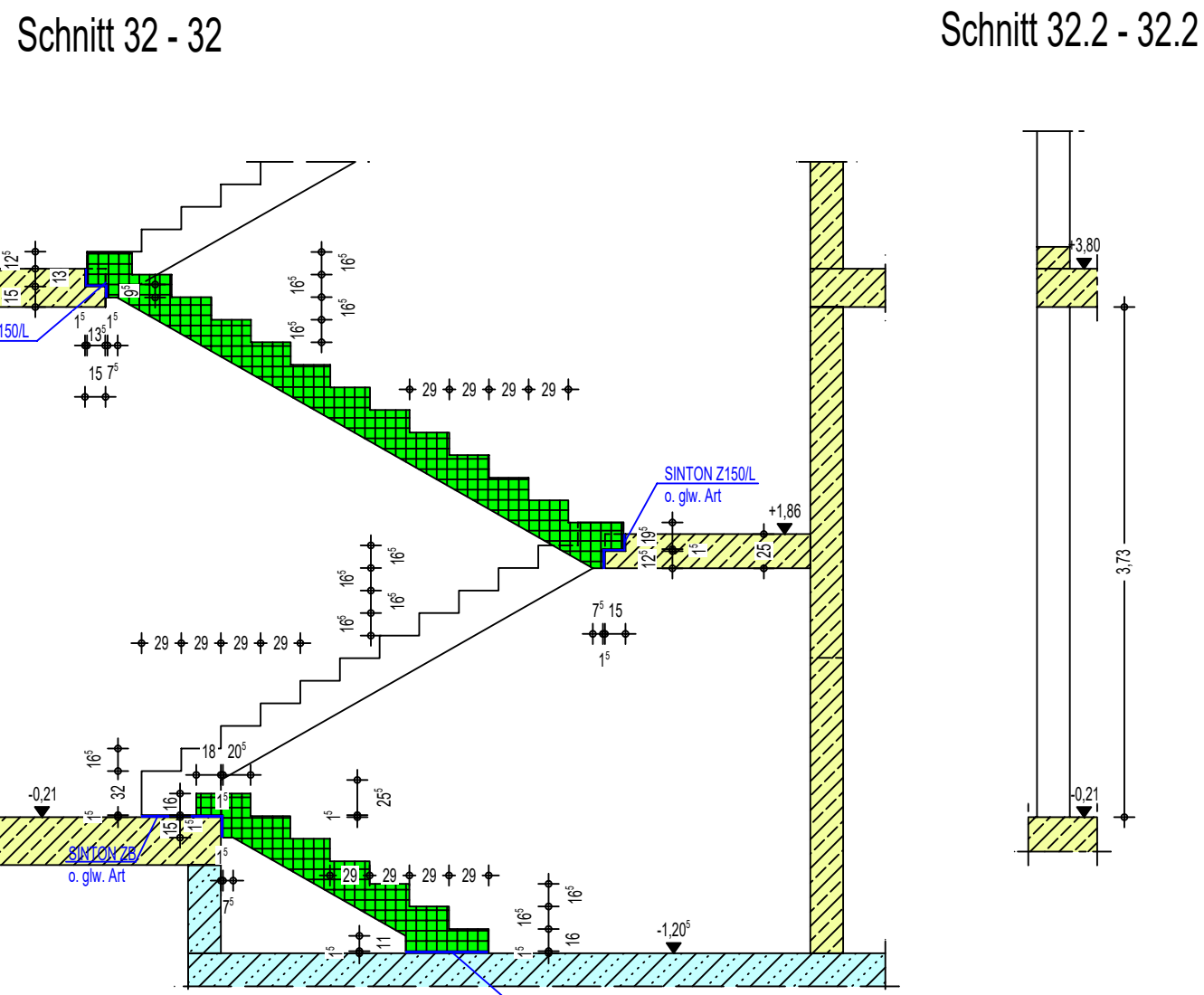
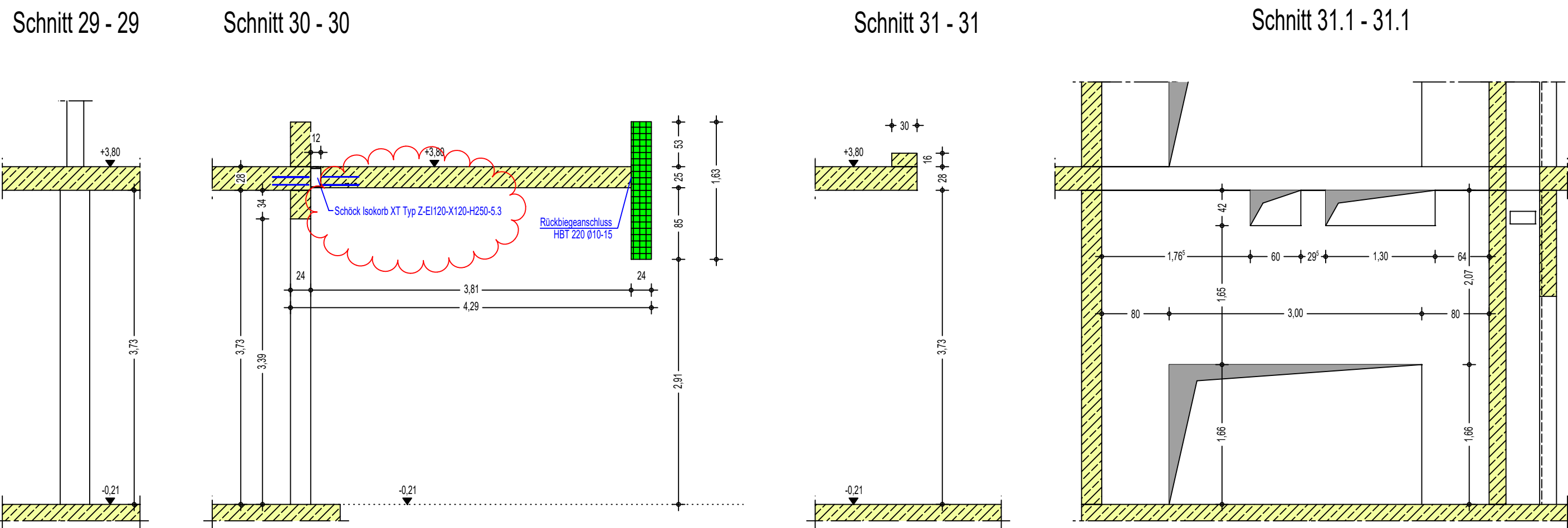
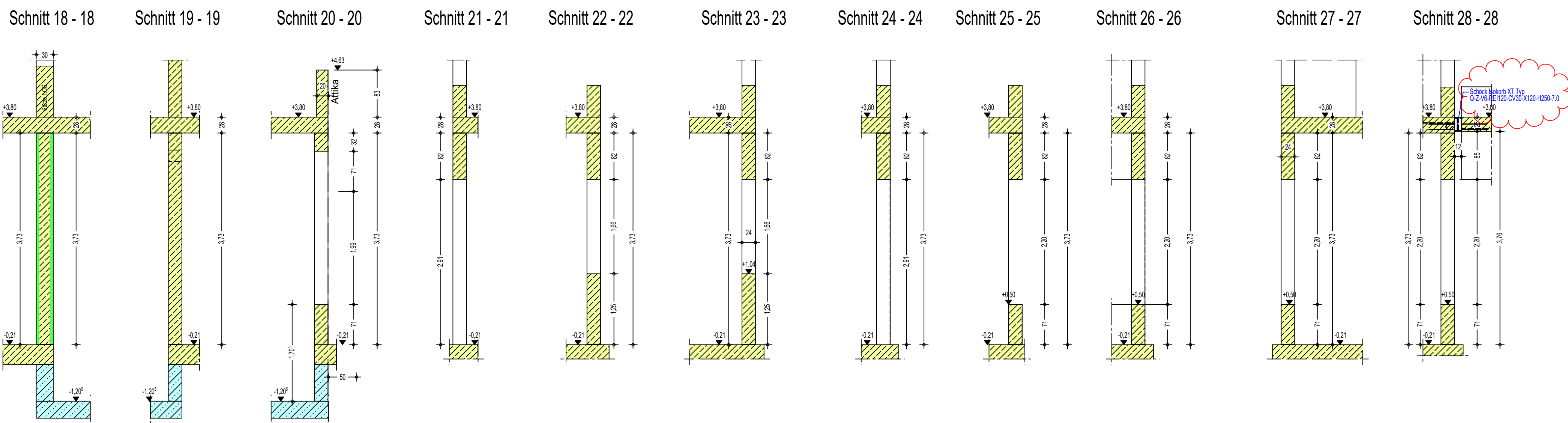
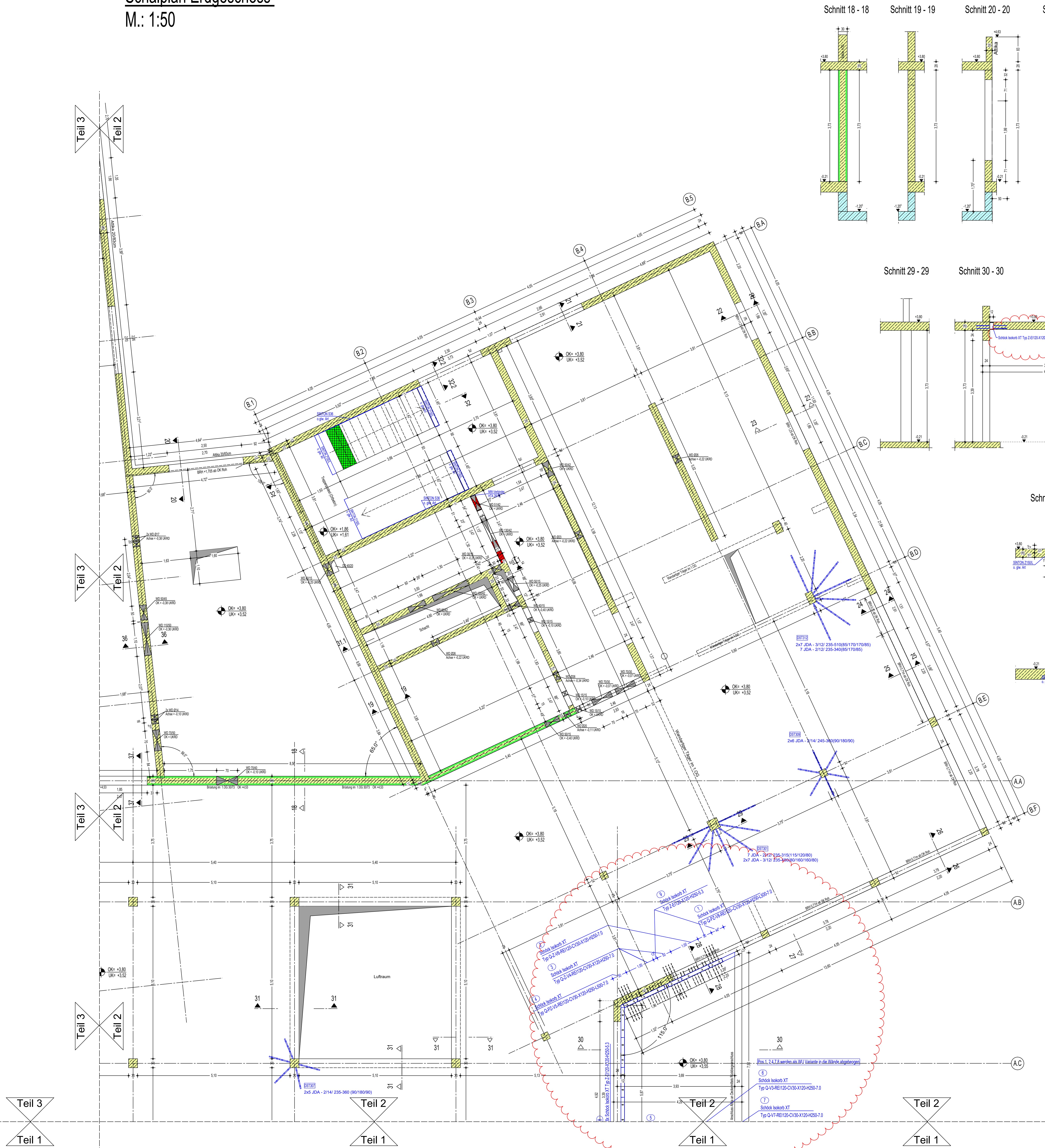


Schalplan Erdgeschoss
M.: 1:50



Anzahl für Decke über Erdgeschoss	
Stück	in Stk
1	7.0A - 212 235-510/1510/800
14	7.0A - 212 235-510/1510/800
10	246.0A - 214 235-300/180/900
12	246.0A - 214 235-300/180/900
14	246.0A - 214 235-300/180/900
7	246.0A - 214 235-300/180/900

Gesamte Anzahl

7.0A - 212 235-510	7
7.0A - 212 235-510	14
246.0A - 214 235-300	10
246.0A - 214 235-300	12
246.0A - 214 235-300	14
7.0A - 212 235-510	7

Die im Plan dargestellte Durchstanzbewehrung ergibt sich aus der Genehmigungsstatik und ist vom Fertigteileplaner zu prüfen und ggf. anzupassen.

ZUGEHÖRIGE PLÄNE	
Dieser Plan ist nur gültig in Verbindung mit (jeweils mit aktuellem Index):	
Plannummer	Planbezeichnung
S4	Erdgeschoss Teil1 (Untericht)
S6	Erdgeschoss Teil3 (Turnhalle)

PLANGRUNDLAGE OBJEKTPLANUNG	
Datum	Planbezeichnung
31.07.2025	A2010 - Grundriss Erdgeschoss OGS

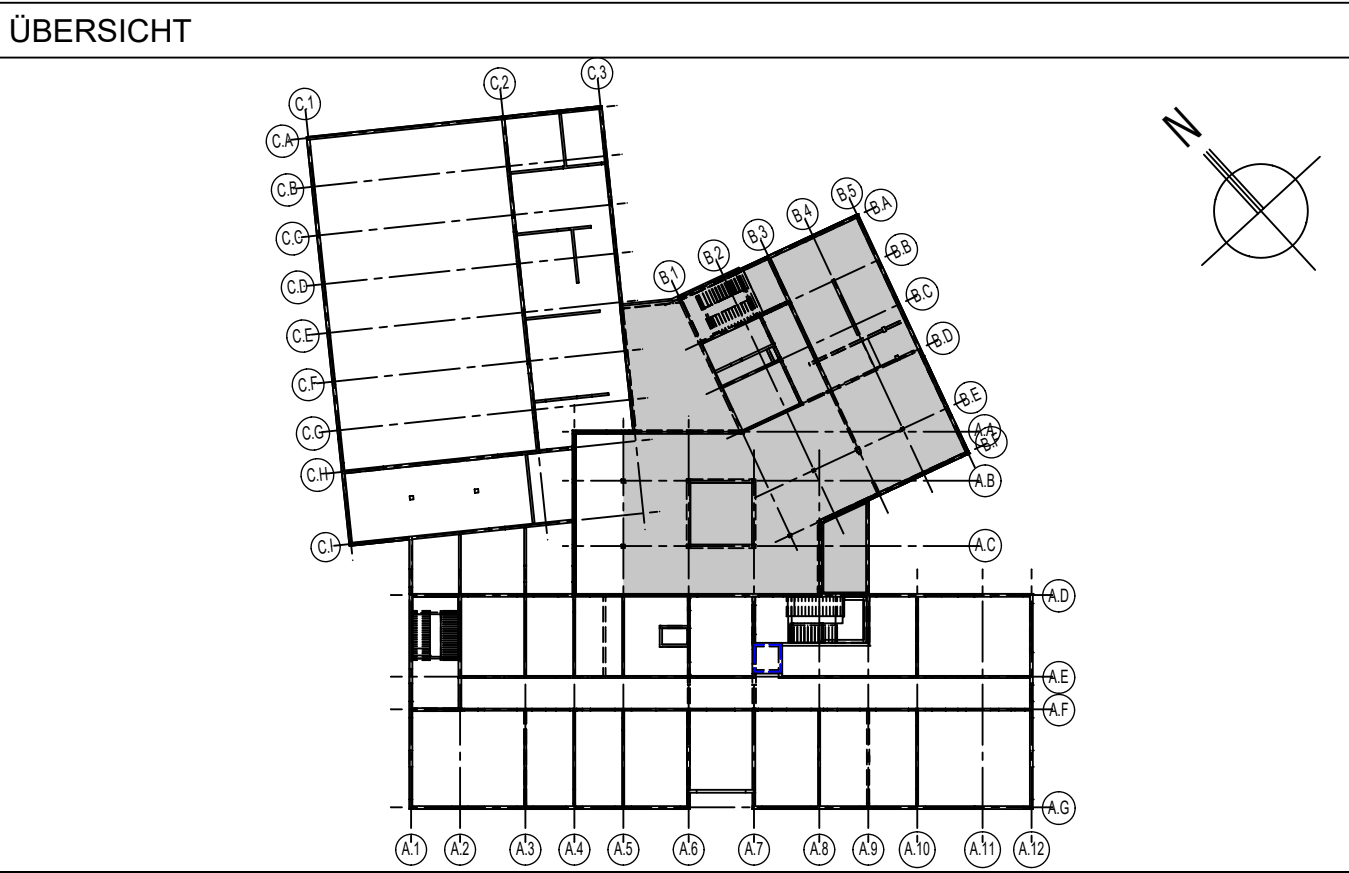
LEGENDE MATERIAL	
	C 25/30
	Stahlbetonfertigteile
	Mauerwerk (KS-P SFK 12, RDK 1,8)
	C 25/30 WU

NICHTTRAGENDE TRENNWÄNDE (in den Architektenplänen dargestellt):	
Ausführung als Ständerwand:	Trennwandzuschlag in Verkehrslasten enthalten
Ausführung in Mauerwerk:	Wandgewicht: $\Delta g_k = 5,00 \text{ kN/m Wand}$ Trennwandzuschlag: $\Delta g_k = 1,20 \text{ kN/m}^2 \text{ Deckenfläche}$

Alle Durchbrüche $\leq 12\text{cm}$ Kantenlänge oder $\leq 12\text{cm}$ Durchmesser sind nachträglich als Kernbohrungen zu erstellen. Maße und Position sind den Architekturplänen zu entnehmen.

HINWEISE MAßE
Alle Maße sind vor Ausführung örtlich und rechnerisch zu prüfen.
Die Ausführungszeichnungen sind nur in Verbindung mit den Zeichnungen der einzelnen Fachplaner gültig.
Auf tretende Differenzen sind vor Ausführung mit der örtlichen Bauleitung abzustimmen.

INDEX				
11.02.2020	RB	AR	Anpassungen Vordach: Schloß Einbauelemente nach neuer Zulassung	F
06.10.2020	RB	AR	Anpassung AR vom 07.10.2020: Höher Altko	E
15.09.2020	RB	AR	Entfall Rückbaugeschosse an Treppengaststiegen	D
09.09.2020	RB	AR	Anpassungen AR	C
04.08.2020	AR	SL	Anpassung AR vom 31.07.2020: Öffnungsweite Fenster	B
28.07.2020	AR	SL	Anpassungen Vordach	A
10.07.2020	RB	AR	Ersterstellung	-
Datum	Bearbeiter	geprüft	Vermerk	Index



Status
☐ Vorabzug ☐ zur Prüfung ☐ freigegeben

Bauherr: Stadt Essen, Immobilienwirtschaft Lindendamm 58-67 45219 Essen		Planverfasser: DRAHEIM INGENIEURE Aachen Berlin Hamburg Hamm Rügen www.draheim.com Schurzeller Straße 25 52074 Aachen +49 241 92883 0 aachen@draheim.com	
Objektbezeichnung: SSP AG Lise Meitner-Allee 30 44801 Bochum	Projektbezeichnung: Neubau Schule an der Ruhr Minister Weg 43 45219 Essen	Planbezeichnung: Schalplan Erdgeschoß Teil 2 (OGS)	
Projektnummer: 19115	Höhenbezug: $\pm 0,00 \text{ m}$ entspricht $\pm 43,55 \text{ m ü. NN}$	Plan: S5	Index: F
Leistungsphase: 5	Blattgröße: A0	Ersteller: DI	Maßstab: 1:50
HB = 841 / 1189 (1,00m²)			
Allplan 2018			